

ПРОЕКТ
лесовосстановления
(искусственное)
на весну, 2021 года

Общество с ограниченной ответственностью «Лес»
по договору аренды лесного участка №20 от 19.03.2013 года
(наименование лица, на которое возложена обязанность по лесовосстановлению, № и дата договора)

1. Способ лесовосстановления Искусственное
(искусственное, комбинированное)
2. Главная порода Ель европейская
3. Лесничество (лесопарк) ГКУ КО «Куйбышевское лесничество»
4. Участковое лесничество Тимирязевское
5. Лесорастительная зона хвойно-широколиственных лесов
6. Лесной район хвойно – широколиственных (смешанных) лесов Европейской части РФ
7. № квартала 46 № выдела 7
8. Площадь участка, га 1,3
9. План участка, масштаб **1:10 000** (прилагается к Проекту)

10. Характеристика природно-климатических условий лесного участка:

- 10.1. Категория защитности лесов Эксплуатационные
- 10.2. Категория площади лесовосстановления вырубка 2021 года
вырубка(год), гарь(год), иная.
- 10.3. Рельеф Равнинный
- 10.4. Почва дерново – подзолистая, влажная, суглинистая
(тип, степень увлажнения, механический состав)
- 10.5. Напочвенный покров разнотравье
(важнейшие растения-индикаторы)
- 10.6. Тип леса (тип лесорастительных условий) СЛ СЗ
- 10.7. Зараженность почвы вредителями, вид, шт./га нет

11. Характеристика площади:

- 11.1. Количество пней, шт./га: всего 0,365 средний диаметр пней, см 28
- 11.2. Степень задернения почвы слабая
(отсутствует, слабая, средняя, сильная)
- 11.3. Захламленность отсутствует
(отсутствует, слабая, средняя, сильная)
- 11.4. Семенные деревья ель, сосна - стена леса
(порода, источник: одиночные (шт./га), куртины, полосы, стены леса)

12. Характеристика подроста:

12.1. Состав _____, Ср. высота, м. _____, Ср. возраст, лет _____

12.2. Количество тыс.шт./га: всего _____ в т.ч. по породам _____

12.3. Категория густоты _____
(редкий, средний, густой)

12.4. Распределение по площади _____
(равномерное, неравномерное, групповое)

12.5. Жизнеспособность подроста _____
(жизнеспособный, нежизнеспособный)

13. Обоснование проектируемого способа лесовосстановления и проектируемая технология проведения лесовосстановления:

13.1. Способ лесовосстановления проектируется в соответствии с таблицей 2 приложения №17 к «Правилам лесовосстановления», утвержденным приказом Министерства природных ресурсов и экологии Российской Федерации от 10.12.2020 г. № 1014, и карточкой обследования участка №3 от 07.04.2021г. при выборе способа лесовосстановления (прилагается к Проекту).

13.2. Расчистка участка без корчевки
(полосная, сплошная, с корчевкой (без корчевки) пней)

расстояние между центрами полос _____ м, ширина полос _____ м

Сроки проведения расчистки _____

Применяемые машины и орудия _____

13.3. Обработка почвы бороздами
(полосами, бороздами, площадками, иное)

Размещение и размеры площадок, полос, борозд, террас на площади и их направление _____
прямолинейное, В-З количество площадок на 1 га, шт. _____

Глубина обработки почвы 12-15см

Сроки проведения обработки почвы весна 2021 года

Применяемые машины и орудия ПКЛ-70+МТЗ-82

13.4. Метод и способ искусственного, комбинированного лесовосстановления (посадка сеянцами, саженцами, посадочным с ЗКС, посев рядовой, строчно-луночный, ручной, механизированный) Посадка сеянцами, ручной

Сроки проведения работ весна 2021г.

Применяемые машины и орудия меч Колесова

Количество посадочных (посевных мест) на 1 га, тыс. шт. 3,5

Размещение посадочных (посевных мест): расстояние между центрами полос, борозд, м 4,0,
расстояние между рядами в полосах, площадках, м _____, количество рядов в 1 полосе,
площадке, шт. _____, расстояние в рядах (шаг посадки), м 0,7

Схема смешения пород EEEEЕ

Потребность в посадочном (посевном) материале на 1 га 3,5 тыс. шт. (кг),

и на всю площадь по породам 4,6 тыс.шт. (кг).

13.5. Требования (характеристика) к используемому посадочному материалу

сеянцы, 3-х лет, 12см, 2,0мм

(сеянцы, саженцы, селекционная категория посадочного,

Брянская область, Брасовский р-он, п.Колунна, «ИП Щербаков Н.Н.»

возраст (лет), размеры стволика (высота, диаметр корневой шейки), происхождение)

13.6. Характеристика посевного материала

-
(класс качества, селекционная категория, лесосеменной район)

Предпосевная подготовка семян

-
(снегование, стратификация, обработка фунгицидами, иная)

13.7. Виды и способы ухода за культурами, их кратность:

1-й год - агротехнический, ручная оправка, уничтожение растительности механическим способом, 2-х кратный

2-й год - агротехнический, уничтожение растительности механическим способом, 1 кратный

3-й год - агротехнический, уничтожение растительности механическим способом, 1 кратный

4-й год - агротехнический, уничтожение растительности механическим способом, 1 кратный

5-й год - лесоводственный, уничтожение нежелательной древесной и травянистой растительности механическим способом, 1 кратный

14. Противопожарные и защитные мероприятия Устройство минерализованной полосы по периметру участка

15. Требования к молоднякам, площади которых подлежат отнесению к землям, занятым лесными насаждениями, для признания работ по лесовосстановлению завершенными:

15.1. Состав 6Е2Ос2Б+С, Высота, м. 1,0, Возраст, лет 7

Количество деревьев главных (целевых) пород, не менее тыс.шт./га 2,0

15.2. Намечаемый год отнесения площадей с проведенными мерами искусственного, и комбинированного лесовосстановления к землям, занятым лесными насаждениями 2028г.

Проект составил:

Генеральный директор
(должность)

Курзин О.А
(Ф.И.О.)



(подпись, число)

Субъект Федерации Калужская область
Лесничество (или лесопарк) Куйбышевское Участковое лесничество Тимирязевское
Лесорастительная зона хвойно-широколиственных лесов
Лесной район хвойно – широколиственных(смешанных) лесов Европейской части РФ

Карточка
обследования участка № 3 / 2021 год
при выборе способа лесовосстановления

1. № квартала 46 № выдела 7

2. Площадь участка, с точностью до 0,1 га 1,3

3. План участка (прилагается к Карточке)

4. Категория площади: лесовосстановления вырубка 2021 года
вырубка, гарь, иная (год)

5. Исходный породный состав участка лесовосстановления, _____
до вырубки, гари, гибели

6. Условия для работы техники:

6.1. Количество пней, шт./га: всего 0,365, ср. диаметр 28

6.2. Захламленность, м³/га отсутствует
отсутствует - менее 10 м³/га, слабая-10-20 м³/га, средняя-21-50 м³/га, сильная >50 м³/га

7. Лесорастительные условия.

7.1. Рельеф равнинный

7.2. Группа типов леса Сложный

7.3. Тип условий местопроизрастания СЗ

7.4. Почва дерново-подзолистая, суглинистая, влажная
тип, механический состав, степень увлажнения

7.5. Степень задернения почвы слабая
отсутствует – до 10 %, слабая – 11-30 %, средняя- 31-50%, сильная >50%

8. Характеристика подроста (перечётная ведомость прилагается):

8.1. Средний возраст подроста, лет -, Средняя высота подроста, м -

8.2. Жизнеспособность подроста -
жизнеспособный, нежизнеспособный

8.3. Количество тыс.шт./га: всего - в т.ч. по породам -

8.4. Категория густоты -
редкий, средний, густой

8.5. Встречаемость подроста, % -

9. Источники обсеменения Ель, Сосна - стены леса
порода, источник: одиночные (шт./га), куртины, полосы, стены леса

10. Характеристика санитарного состояния нет
заселенность вредными организмами, болезни леса

11. Предложения для разработки Проекта лесовосстановления:

11.1. Способ лесовосстановления искусственный (лесные культуры)
естественный, искусственный (лесные культуры), комбинированный

11.2. Главные (целевые) породы Ель Европейская

11.3. Срок лесовосстановления весна 2021г-осень 2028г.
начало, окончание (год)

12. Необходимость проведения предварительных и сопутствующих мероприятий:

очистка вырубки, гари -

санитарные -

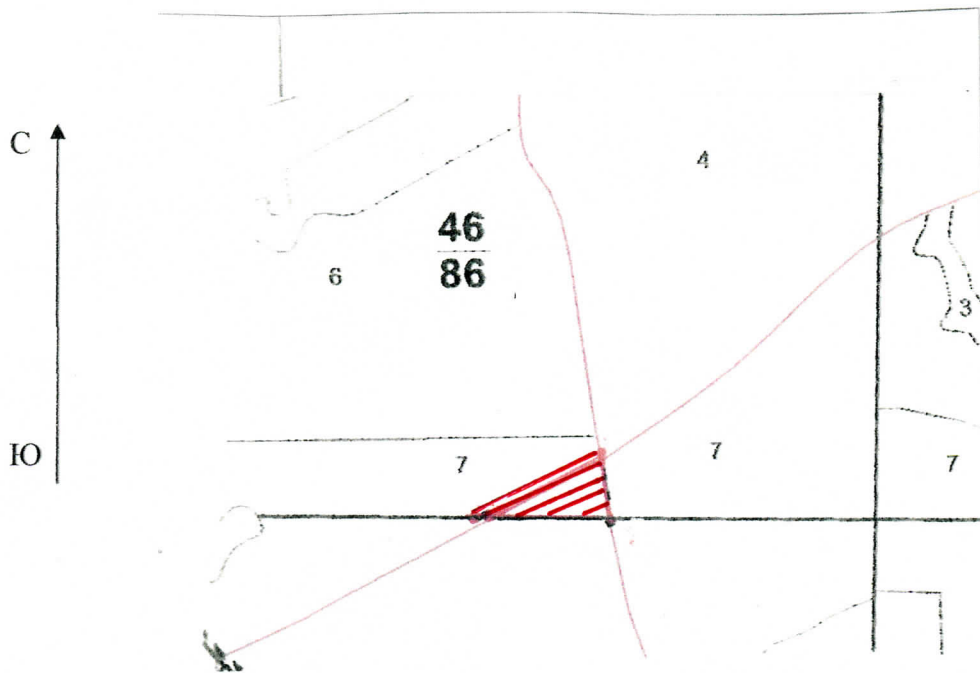
противопожарные устройство минерализованной полосы

иные мероприятия -

Исполнитель(и): зам.ген. директора ООО «Лес» Курзина Н.В. 07.04.2021г.
Должность ФИО подпись, число

Схематический чертёж обследуемого участка
С расположением на нём пробных площадей и площадок

Масштаб 1: 10000



Исполнитель(и): зам.ген. директора ООО «Лес»
Должность

Курзина Н.В.
ФИО

07.04.2021г.
подпись, число

